

DÚ 09 - Ploštenci, měkkýši – do 15. 5.

Ploštěnka mléčná



Označ správné tvrzení.

Ploštěnka mléčná má pod pokožkou svalovinu, která ji umožňuje pohyb. ANO/NE

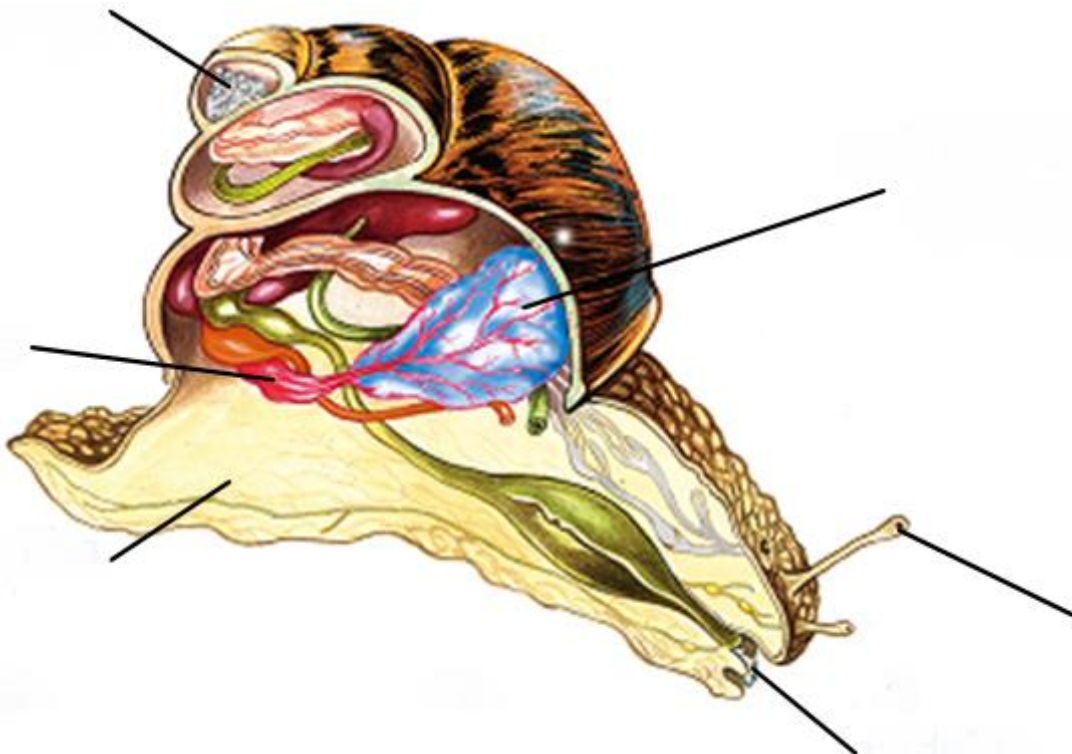
Ploštěnka mléčná žije ve vodě, v bahně nebo ve vlhkých místech. ANO/NE

Ploštěnka dýchá žábrami. ANO/NE

Nervová soustava ploštěnky je tvořena z uzlin a nervových provazců. ANO/NE

Hlemýžď zahradní

Z následující nabídky doplň k obrázku názvy částí těla: *svalnatá noha* – *pohlavní žláza* – *radula (jazýček)* - *oko* – *prokrvená stěna plášťové dutiny* - *srdce*



Doplň k jednotlivým větám odpověď ANO nebo NE:

Ploštěnka mléčná získala své jméno podle mléka, kterým živí svá mláďata, než vyrostou.

Hlavička tasemnice je opatřena háčky, kterými se přichytává v tenkém střevě člověka.

Plži jsou skupinou živočichů, kteří si ke své ochraně vytvářejí lasturu složenou ze 2 částí.

Sépie obecná má dokonale vyvinuté oči.

Doplň chybějící slova:

Nervová soustava ploštěnky mléčné se označuje jako _____, protože její nervové buňky jsou propojené nervovými provazci.

Stádium vývoje tasemnice, které se nazývá _____, najdeme ve svalech prasete.

Sépie nemají na povrchu schránku, jejím zbytkem je _____ kost.

Odpověz:

1. Které skupiny měkkýšů znáš? Uveď příklady.
2. Co jsou enzymy a k čemu slouží?
3. Vysvětli pojem obojetník.
4. Vysvětli pojmy přímý a nepřímý vývin, uveď příklady