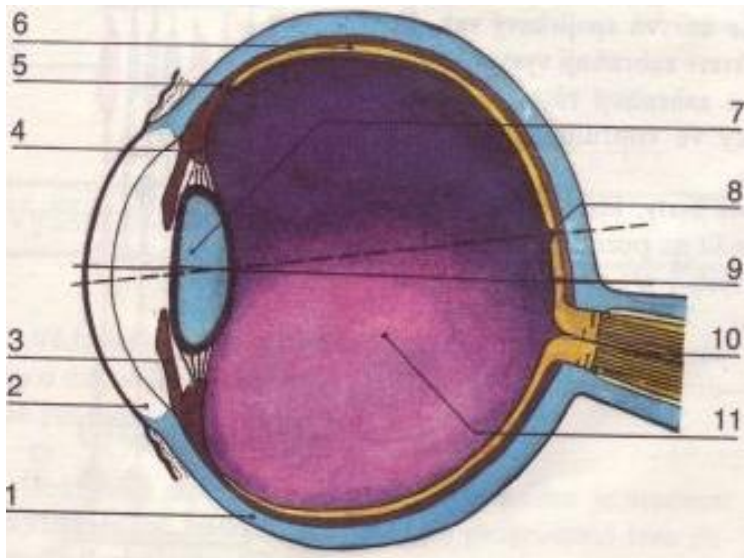


## Př 8 Zrakové ústrojí do 22.5.

Popiš stavbu oka:



Vyhledej v osmisměrce následující výrazy a najdi tajenku:

sklivec, zornice, bělima, rohovka, sítnice, duhovka, čočka, obočí, oči, víčko, slzy, spojivka, slepota, barvy, zánět, tma.

A	M	T	S	L	T	Ě	N	Á	Z
Č	O	Č	K	A	B	B	R	Z	A
A	B	Ě	L	I	M	A	O	A	R
T	O	V	I	E	O	R	H	K	A
O	Č	I	V	C	N	V	O	V	K
P	Í	S	E	I	L	Y	V	I	V
E	E	P	C	N	Y	O	K	J	O
L	S	E	T	T	J	Z	A	O	H
S	O	K	Č	Í	V	E	L	P	U
V	A	D	Y	S	A	Ř	A	S	D

## **Funkce zraku**

Díky zraku člověk získává asi 80 % všech informací z okolního prostředí.

Přijímání a zpracování vizuálních informací se účastní v každém oku více než 100 milionů receptorových buněk v sítnici.

1 600 000 nervových vláken spojují sítnici s mozkiem.

## **Vyber pravdivá tvrzení**

- Povrchovou vrstvu oka tvoří: a) bělima b) cévnatka c) sítnice
- Otvor v duhovce se nazývá čočka. Ano – ne
- Místo nejostřejšího vidění v oku, kde se nachází nejvíce světločivných buněk umožňujících barevné vidění, je tzv.....
- Tyčinky jsou světločivé buňky citlivé na světlo, které nerozlišují barvy. Ano – ne
- Průhledná rosolovitá hmota vyplňující vnitřek oka je  
a) řasnaté těleso b) sklivec c) rohovka
- Seřaď následující části oka, jak jimi postupně prochází světlo:  
a) sítnice b) čočka c) sklivec d) rohovka
- Obraz na sítnici je zmenšený a obrácený a až v koncovém mozku je obrácen nazpět v souladu se skutečností. Ano – ne

Vypiš zrakové vady:

Vypiš pravidla, jak si chráníme zrak:

Najdi na internetu co je Braillovo písmo a jaký má význam

**Ukládej všechny vyplněné PL do sešitu k následné kontrole a budoucí práci!**