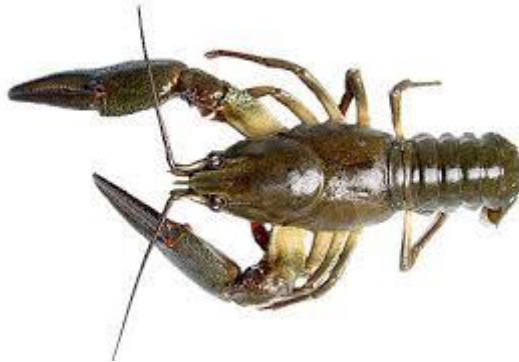


Př 7. B – Členovci do 5.6.



Všechny vyplněné pracovní listy pošli na email: olga.polzerova@zstovacov.cz

1. Na které tři třídy dělíme členovce.
2. Co je vnější kostra.
3. Jmenuj zástupce pavoukoců.
4. Kteří drobní korýši tvoří potravu ryb
5. Nakresli končetinu a křídlo saranče.
6. Jaká je cévní soustava hmyzu. Srovnej s žíhalou.

7. K čemu slouží vzdušnice

8. Nakresli stavbu složeného oka.

9. Porovnej nervovou soustavu saranče a žížaly.

10. Co je instinkt.

11. Uved' příklady hmyzu

s proměnou dokonalou:

s proměnou nedokonalou:

12. Nakresli a popiš vývin běláška zelného.

13. Co příčiny úbytku hmyzu v přírodě.

14. Uved' význam jednotlivých orgánových soustav, které společně tvoří organismus