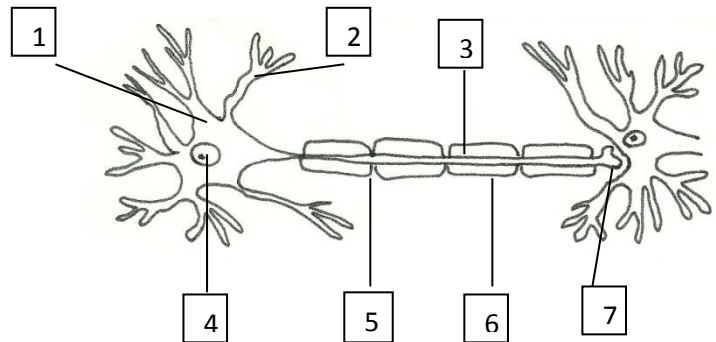


Př 8. Nervová soustava do 1.5.

1. Popiš stavbu nervové buňky:

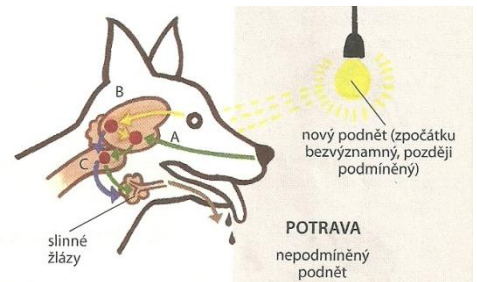
1. _____
2. _____
3. _____
4. _____
5. _____
6. _____
7. _____



nabídka: krátké výběžky dendrity, dlouhý výběžek neurit, buněčné tělo neuronu, jádro, myelinová pochva, Ranvierovy zářezy, synapse

2. Vysvětli pojem reflex nepodmíněný a uveď příklady:

3. Vysvětli pojem reflex podmíněný a uveď příklady:



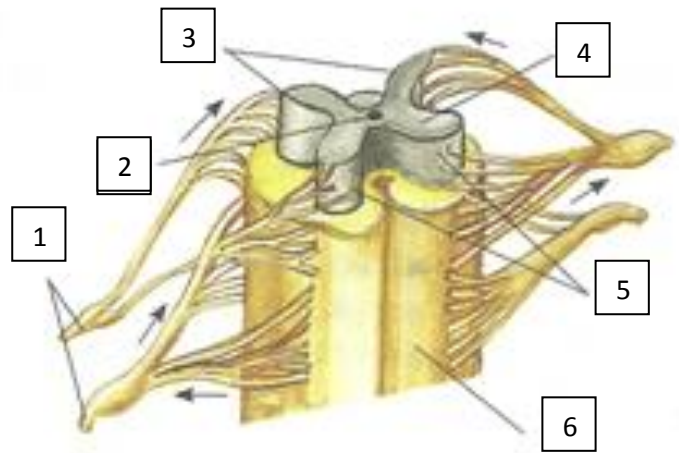
4. Doplň text:

Studiem _____ se zabýval ruský lékař a fyziolog
_____. V roce 1904 obdržel za své výzkumy

nabídka: Ivan Petrovič Pavlov, Nobelova cena, reflexy

5. Popiš stavbu míchy:

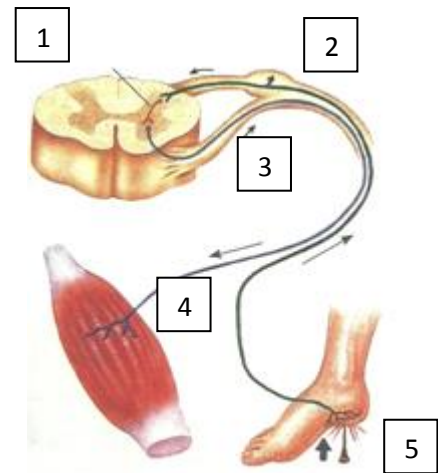
1. _____
2. _____
3. _____
4. _____
5. _____
6. _____



nabídka: šedá hmota, míšňní nervy, přední rohy míšňní, míšňní kanálek, bílá hmota, zadní rohy míšňní

6. Popiš schéma míšňního reflexu:

1. _____
2. _____
3. _____
4. _____
5. _____



nabídka: sval, centrum v míše, odstředivá dráha, podráždění, dostředivá dráha

Pamatuj:

Neurony nejvíce ničí: alkohol, drogy, hluk, stres

Člověk má po narození přibližně 15 miliard neuronů

Podnětem nejsložitějšího reflexu je slovo

Vyšší nervovou činnost umožňují myšlení, řeč, paměť