

Přírodopis 6.A

Práce do 29.5.2020

- Vytisknout a vyplnit pracovní listy – soubory web škola (nalepit do sešitu)
- Napsat zápis do sešitu viz. níže. Zápis napsat RUČNĚ – nekopírovat !!! (Obrázky překreslit nebo vytisknout a nalepit)

ZÁPIS DO SEŠITU

ROSTLINY ROSTOUCÍ U RYBNÍKA A V RYBNÍCE

- **listnaté stromy**

- vrba jíva
- olše lepková
- topol černý
- dub zimní
- lípa malolistá

- **byliny**

- orobinec
- blatouch
- stulík
- pomněnka
- leknín

ŽIVOČICHOVÉ ŽIJÍCÍ U RYBNÍKA A V RYBNÍCE

- **bezobratlí**

- vážka
- komár
- vodoměrka
- škeble
- potápník
- nitěnky
- pijavka
- plovatka
- ovád

- **obratlovci**

- **ryby**

- kapr
- lín
- štika
- amur
- okoun
- cejn
- plotice
- sumec
- candát

- **savci**

- bobr
- vydra
- ondatra

- **ptáci**

- čáp
- racek
- kachna
- labuť
- potápka
- rákosník
- ledňáček
- bukač
- orel
- kormorán

- **obojživelníci**

- mlok
- skokan
- ropucha
- rosnička
- čolek

- **plazi**

- užovka
- slepýš

ŘASY

JEDNOBUNĚČNÉ

Krásnoočko štíhlé, pláštěnka

MNOHOBUNĚČNÉ

Šroubatka

SINICE

Sinice jsou jednobuněčné organismy.

Jsou schopné fotosyntézy.

Žijí ve vodě, ale i v půdě a na povrch dřevin.

VODNÍ KVĚT

Ve vodách s vysokým obsahem živin se v létě

sinice přemnoží

a vytvoří na hladině „vodní květ“.

Uvolněné toxické látky vyvolávají

alergie a kožní vyrážky.

Koupání v „KVETOUČÍCH“ vodách je ZAKÁZANÉ!

PLANKTON

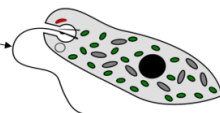
Malé organismy vznášející se ve vodě.
(řasy, sinice, prvoci, drobní korýši)
Je zdrojem potravy.

Prvoci

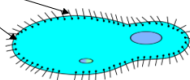
nejjednodušší, vývojově nejnižší živočichové
tělo tvořeno jednou buňkou
většina mikroskopických rozměrů
žijí ve vodě, v půdě, někteří paraziti a původci vážných onemocnění
základní článek potravního řetězce, zúrodňují půdu
většina prvoků se rozmnožuje nepohlavně (dělením, případně pučením)

pohyb prvokům zajišťují tyto pohybové orgány:

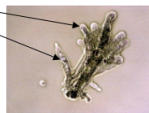
BIČÍK



BRVY

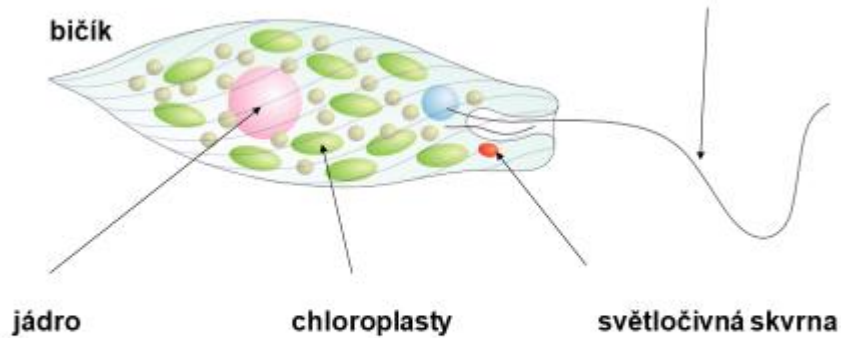


PANOŽKY



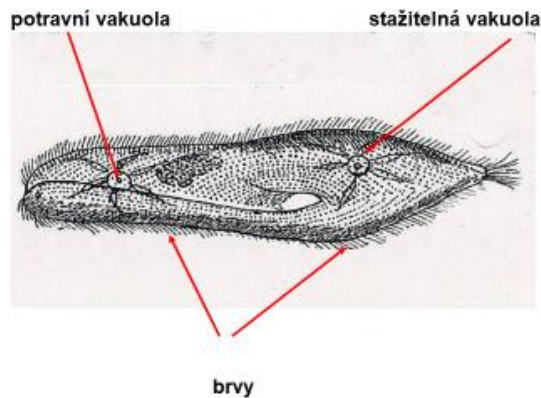
ZÁSTUPCI PRVOKŮ

KRÁSNOOČKO



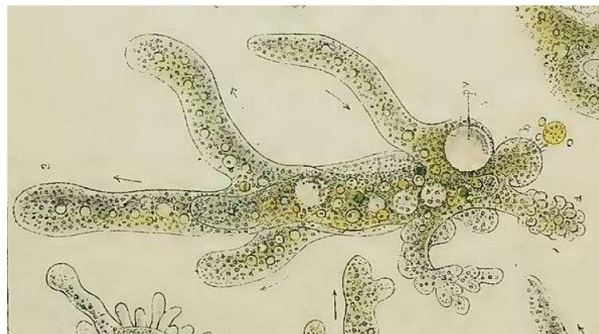
rostlinný prvek (obsahuje chloroplasty)
název podle nápadné světločivné skvrny
v malých tůních a kalužích

TREPKA



ve znečištěných vodách
živí se planktonem, bakteriemi

MĚŇAVKA VELKÁ



- v kalu na dně tůněk a akvárií
- velká až 1mm
- živí se bakteriemi