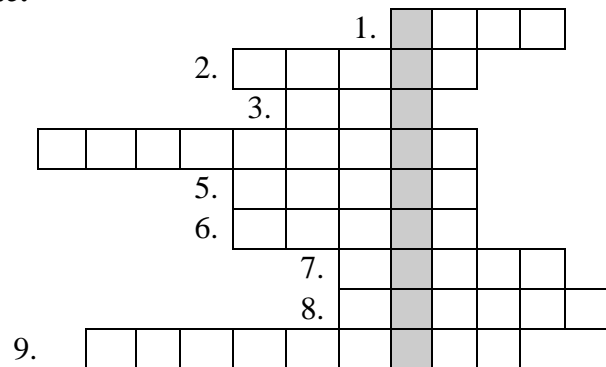


### ◆ Sinice

Po vyluštění tajenky zjistíš označení pro přemnožení sinic:

1. Kapalná podmínka života
2. Jednobuněčný živočich
3. Plaz bez končetin
4. Spotřebitel ústrojných látek
5. Organela pohybu mikroorganismů
6. Základní jednotka organismu
7. Jedlé dužnaté plody
8. Rozmnožování buněk
9. Mnohobuněčná řasa



✓ *Co je příčinou tohoto jevu?*

✓ *Proč není pro rybník dobré, když se v něm přemnoží sinice?*

◆ **Doplň:** \_\_\_\_\_ - malé organismy, které se vznášejí ve vodě, jsou důležitým zdrojem potravy vodních živočichů, tvoří ho hlavně \_\_\_\_\_, \_\_\_\_\_

◆ **Vysvětli pojmy a uveď příklad organismu, u kterého se vyskytuje:**

⊗ Výživa nesoběstačná (heterotrofní):

⊗ Výživa soběstačná (autotrofní):

◆ **Vodní bakterie** - jsou buď součástí planktonu nebo žijí na dně

✓ *Jak získávají energii k životu?*

✓ *Jaký význam mají bakterie ve vodě?*

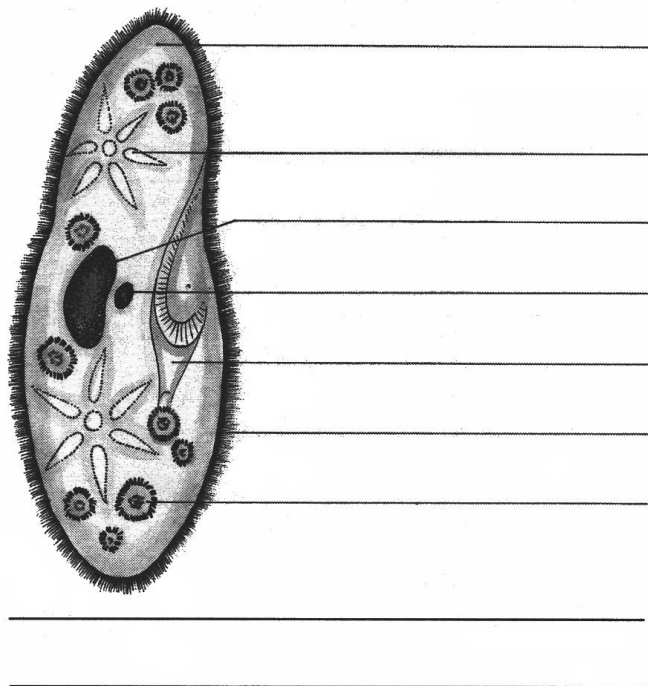
✓ *Jaké tvary mívají bakterie? Nakresli je podle obrázku 94 na straně 61.*

# Živočichové rybníka a jeho okolí (uč. str. 75 - 78)




## Prvoci

- ✓ Prvoci jsou v rybníce součástí \_\_\_\_\_
- ✓ Vyber správnou odpověď: jejich tělo tvoří a) 1 buňka b) 2 buňky c) mnoho buněk
- ✓ K obrázku napiš jméno živočicha a popiš jeho orgány:



- ✓ Napiš jakou funkci mají jednotlivé buněčné orgány:
  - buněčná ústa .....
  - potravní vakuoly .....
  - jádro .....
  - brvy.....
- ✓ **Doplň:** Prvoci se živí \_\_\_\_\_ nebo jinými prvoky nebo \_\_\_\_\_ → jsou to tedy producenti nebo konzumenti ? *zakroužkuj správnou odpověď*

- ✓ Proč prvoci nemohou získávat energii pomocí fotosyntézy stejně jako zelené rostliny?

 Nakresli dalšího prvoka uvedeného v učebnici na straně 76 obrázek 119 B, který se nazývá \_\_\_\_\_