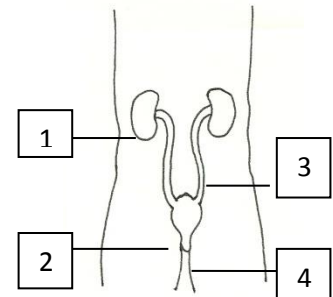


PL Soustava vylučovací - přečti pozorně text a doplň

1. Přiřaď pojmy: močový měchýř, ledviny, močovody, močová trubice

1. _____
2. _____
3. _____
4. _____

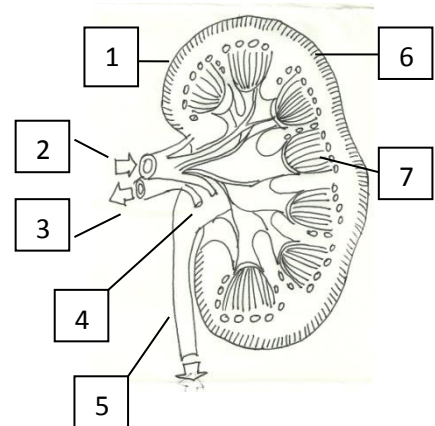


2. Rozděľ orgány do skupin:

párové _____ nepárové _____

3. Popiš stavbu ledviny

1. _____
2. _____
3. _____
4. _____
5. _____
6. _____
7. _____

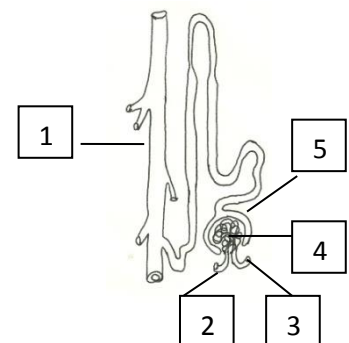


nabídka:

ledvinová žíla, ledvinová tepna, ledvinová dřeň, ledvinová kůra, ledvinová pánvička, močovod, vazivové pouzdro

4. Popiš mikroskopickou stavbu ledviny

1. _____
2. _____
3. _____
4. _____
5. _____



nabídka:

ledvinové tělísko, přívodná tepénka, klubičko vlásečnic, odvodná tepénka, ledvinové kanálky

5. Doplň do textu chybějící slova:

Ledviny jsou _____ orgán umístěný v zadní části dutiny _____ po stranách _____ páteře. Funkcí ledvin je odstraňování _____ látek z krve. Tekutina, která zde vzniká, se nazývá _____. Nejprve se tvoří moč _____ a potom _____. Množství vytvořené za _____ je přibližně 1 – 1,5 l moči. Moč se shromažďuje v _____. Jeho objem je 250 - 750 mililitru. Močová trubice je u mužů _____, měří přibližně _____. Močová trubice je u žen _____, měří přibližně _____. Nemocní lidé mohou být léčeni _____ ledvinou nebo _____ ledvin.

nabídka:

transplantací, párový, delší, umělou, kratší, břišní, močový měchýř, 20 cm, bederní, den, odpadních, sekundární, 3, 5cm, moč, primární

6. Vylučování látek z těla, přiřaď správně uvedené pojmy

stolice	dýchací soustava	tlusté střevo
pot	vylučovací soustava	kůže
moč	trávicí soustava	ledviny
oxid uhličitý	kožní soustava	plíce

7. Vyřeš a doplň, co pojem znamená:

FRONNE _____

VOČODYMO _____

MOVÁČO BITRUCE _____

NÝPIT ŽIMRE _____